

ダイヤモンド[®]シート



ダイヤモンド[®]シートは、柔軟性に富み、施工性に優れた無公害性(アスベスト等の有害物質は含んでおりません)の耐熱シートです。溶接・溶断工事の火花遮断をはじめ、断熱カーテン、断熱被覆材など幅広い用途でご活用ください。



ダイモマツハ®シートの仕様

ガラスファイバー系、耐炎ファイバー系、シリカファイバー系の各種製品を取り揃えております。

品番	耐熱性 JIS A 1323*4	厚さ (mm)	重量 (g/m ²)	原反規格 (m×m)	コーティング方式 (色調)	耐熱性 (°C)	引張り強度*1		シートの種類
							経	緯	
2500W	C種	0.20	280	1.00×30	両面(グレー)*2	約250	1176	882	ガラス ファイバー
4200S	B種	0.40	430	0.96×30	片面(グレー)*2	約300	1117	607	
4200W	B種	0.45	520	0.96×30	両面(グレー)*2	約300	1146	764	
4300W	A種	0.74	820	0.96×30	両面(グレー)*2	約300	1538	794	
2480W	B種	0.32	470	1.03×30	両面(シルバー ・グレー)*2	約300	1274	1225	
5400	-	1.50	550	1.00×30	機反	約200	485	382	耐熱 ファイバー、 ガラス ファイバー
5700	-	1.70	500	1.00×30	機反	約200	392	196	
8000	-	1.50	670	1.00×30	機反	約200	485	548	
6000	A種	0.60	550	0.84×20	機反	約1000	294	275	シリカ ファイバー
6000h	A種	0.60	550	0.86×20	機反	約1000	250	200	
6000n	A種	0.68	700	0.92×20	機反	約1000	1700	1500	
6000S-白	A種	0.71	800	0.92×20	片面(白色)*3	約1000	1200	1100	
6000S-OR	A種	0.71	800	0.92×20	片面(オレンジ色)*3	約1000	1200	1100	

記載の数値は測定値であり、保証値ではありません。

商品の色合いは、実物とは多少異なる場合がありますので、あらかじめご了承ください。

商品の仕様、外観は予告なく変更する場合がありますのでご了承ください。

*1 強度 N/25mm巾

*2 コーティング加工に独自の特殊耐熱塗料(シリコン樹脂)を用いています。

*3 コーティング加工に環境に良い水系耐熱塗料(シリコン樹脂)を用いています。

*4 日本工業規格 JIS A 1323 「建築工事用シートの溶接及び溶断火花に対する難燃性試験方法」各種合格品



#2500W



#4200S



#4200W



#5400



#5700



#8000



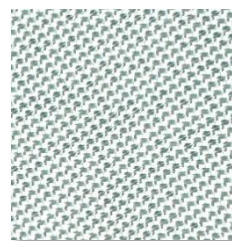
#4300W



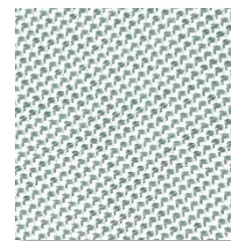
#2480W



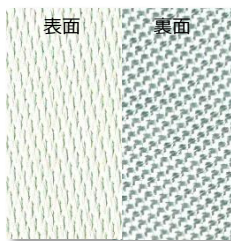
#6000



#6000h



#6000n



#6000S-白

こんなところにお役立てください。

- ・機械類等の火花付着防止
- ・溶接火花遮断用シート
- ・防災カーテン
- ・熱風遮断用カーテン
- ・耐熱ダクト



トピー実業株式会社

〒134-0086 東京都江戸川区臨海町4-2-1

TEL 03-5667-8662

FAX 03-5667-8666

URL <http://www.topy-ep.co.jp/>